

Serie COMPACT

C 40

38.9900.97.3

Pompa a 3 pistoni in ceramica. Albero cilindrico Ø 24 mm.
3 ceramic piston pump. Solid shaft diam. 24 mm
Насос с 3 керамическими поршнями. Цилиндрический вал Ø 24 мм.



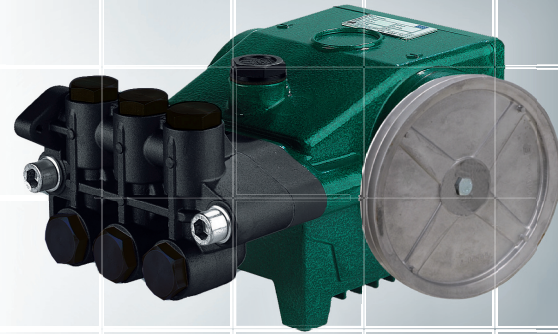
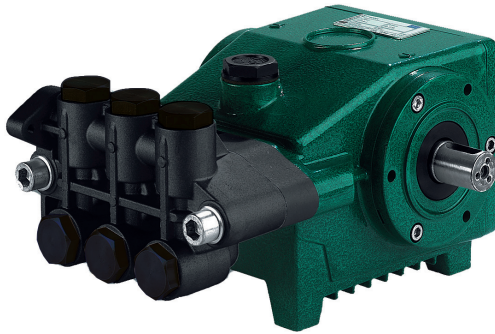
40.5 10.7
l/min USGPM



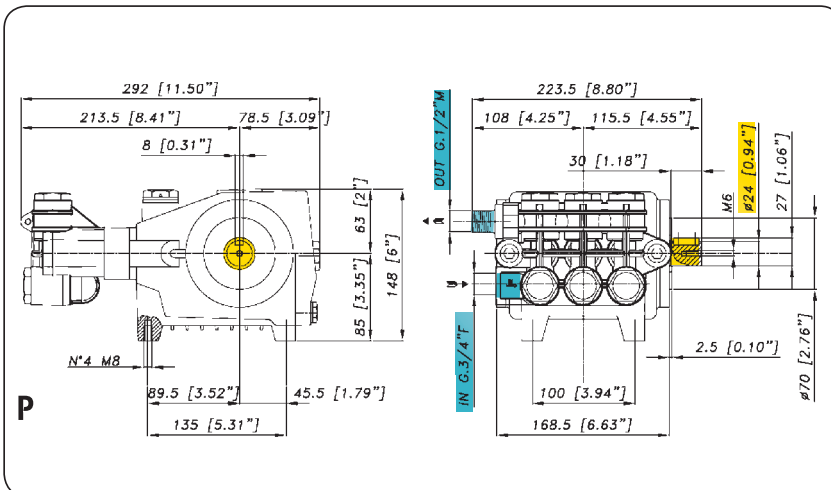
50 725
bar P.S.I.

Easytube™

Smartcase™



Applicazione con puleggia, vedi a pag. 19
Application with pulley, see page 19
Применение со шкивом, см. страницы. 19



Caratteristiche tecniche Specification Технические характеристики

g/min; R.P.M.; об/мин	g/min	R.P.M.	1450	1450	
Potenza - Power - Мощность	KW	HP	4	5,1	
Peso - Weight - Вес	Kg	lb	12	24,6	
Dislivello aspirazione Negative pressure Перепад уровней	MAX	mt	ft	1,5	4,9
	Servizio discontinuo - Discontinuous service - Прерывистая работа	mt	ft	3	9,8
Ø Aspirazione - Intake - Всасывание	mm	in	G.1/2	G.1/2	
Ø Mandata - High pressure - Напор	mm	in	G.1/2	G.1/2	
Max. Temperatura - Max temperature - Температура	°C	°F	60	140	
Tipo olio - Oil type - Тип масла	SAE	W	SAE 30	30W	
Capacità olio - Oil capacity - Объем масла	lt	U.S.G.	0,95	0,25	

TABELLA RENDIMENTI - PERFORMANCE CHART ТАБЛИЦА ПРОИЗВОДИТЕЛЬНОСТИ

g/min; R.P.M.; об/мин	800		1000		1200		1450	
	L/min P.S.I.	KW HP	L/min USGPM	KW HP	L/min USGPM	KW HP	L/min USGPM	KW HP
2	22,3	0,1	27,9	0,1	33,5	0,1	40,5	0,2
	29	5,9	7,4	0,1	8,9	0,2	10,7	0,2
30	22,1	1,3	27,6	1,6	33,1	2,0	40,0	2,4
	435	5,8	7,3	2,2	8,7	2,6	10,6	3,1
40	21,8	1,7	27,2	2,1	32,7	2,6	39,5	3,1
	580	5,8	7,2	2,9	8,6	3,4	10,4	4,1
50	21,5	2,1	26,9	2,6	32,3	3,2	39,0	3,8
	725	5,7	7,1	3,5	8,5	4,2	10,3	5,1

